



# សំរោងប៉ុន

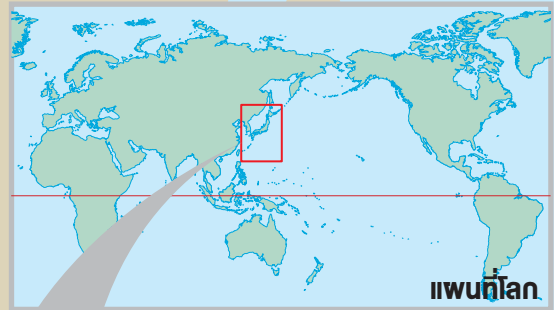
# สารบัญ



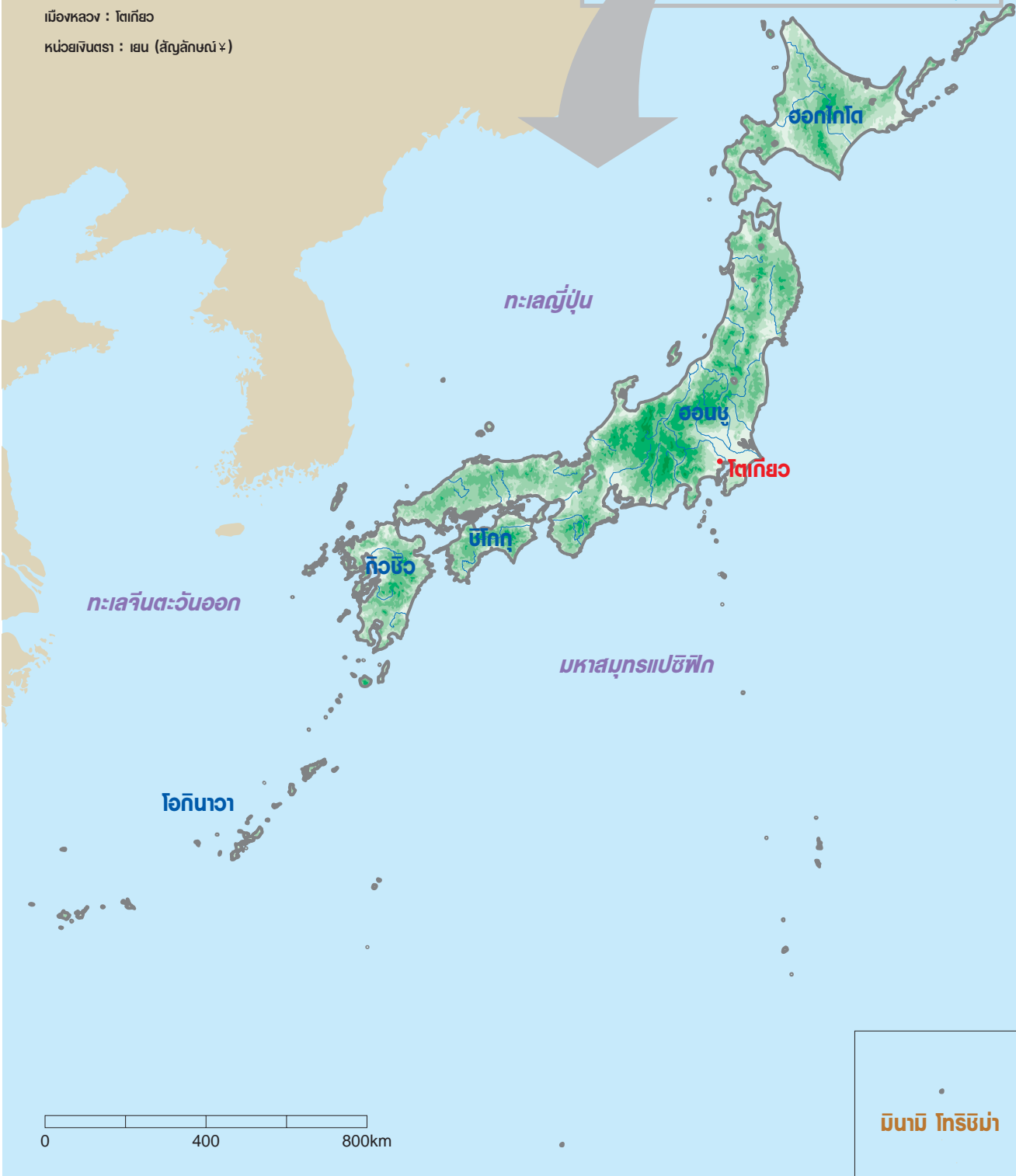
แผนที่ประเทศญี่ปุ่น . . . . .	1
ธรรมชาติและภูมิอากาศ . . . . .	2
เขตการปกครอง . . . . .	4
บ้านเรือน อาหาร และเครื่องแต่งกาย . . . . .	6
โรงเรียน . . . . .	8
นอกชั้นเรียน . . . . .	10
ภาษา . . . . .	11
ปฏิทินประจำปี . . . . .	12
ประวัติศาสตร์ . . . . .	14
วัฒนธรรม . . . . .	16
กีฬา . . . . .	18
พระราชวงศ์ . . . . .	20
ธงชาติและเพลงชาติ . . . . .	20
รัฐบาล . . . . .	21
ความสัมพันธ์ระหว่างประเทศ . . . . .	22
เศรษฐกิจและอุตสาหกรรม . . . . .	23
การอนุรักษ์สิ่งแวดล้อม . . . . .	24

# แผนที่ประเทศไทยญี่ปุ่น

ชื่ออย่างเป็นทางการ : ประเทศญี่ปุ่น  
ที่ตั้ง : เอเชียตะวันออก  
พื้นที่ : 378,000 ตารางกิโลเมตร  
จำนวนประชากร : 128 ล้านคน  
ภาษา : ภาษาญี่ปุ่น  
เมืองหลวง : โตเกียว  
หน่วยเงินตรา : เยน (สัญลักษณ์ ¥)



แผนที่โลก



มินามิ โทริชิม่า

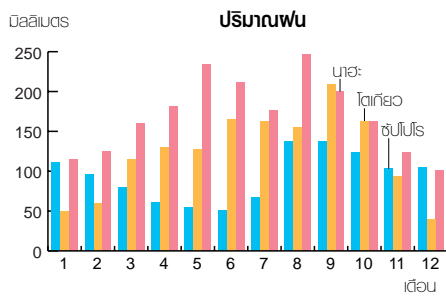
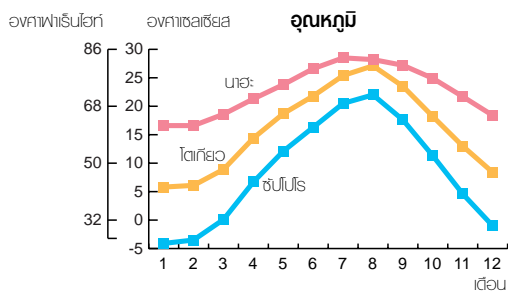
# ธรรมชาติและภูมิอากาศ

ประเทศญี่ปุ่นมีพื้นที่ 378,000 ตารางกิโลเมตร ซึ่งมีขนาดเท่ากับ 1 ใน 25 ของพื้นที่ประเทศสหรัฐอเมริกา (เล็กกว่ารัฐแคลิฟอร์เนียเล็กน้อย) 1 ใน 20 ของออสเตรเลีย และ 1.5 เท่า ของอังกฤษ พื้นที่ 3 ใน 4 ของประเทศเป็นพื้นที่ภูเขา นอกนั้นเป็นพื้นที่ราบและลุ่มน้ำ ญี่ปุ่นประกอบไปด้วยเกาะต่างๆ จากเหนือจรดใต้เป็นแนวยาวระยะทาง 3,000 กิโลเมตร เกาะสำคัญ 4 เกาะคือ ฮอกไกโด ฮอนชู ชิโกกุ และกิวชู

ประเทศญี่ปุ่นล้อมรอบไปด้วยทะเล กระแสน้ำอุ่นและกระแสน้ำเย็นที่ไหลผ่านทะเลโดยรอบ สร้างสภาพแวดล้อมที่เอื้อต่อชีวิตของพันธุ์ปลานานาชนิด

พื้นที่ส่วนมากของประเทศญี่ปุ่นอยู่ในเขตอบอุ่นเหนือของโลก และมีภูมิอากาศเขตร้อนชื้น มีลมตะวันตกเฉียงใต้พัดจากมหาสมุทรแปซิฟิกในฤดูร้อน และลมตะวันตกเฉียงเหนือพัดจากภาคพื้นทวีปยูเรเชียในฤดูหนาว

ค่าเฉลี่ยอุณหภูมิและปริมาณฝนรายเดือนของสามเมือง (นาโงะ, โตเกียว, ซัปโปโร) ค.ศ. 1971-2000



ข้อมูลจาก นิฮอนเนะโทก รวบรวมโดย สำนักงานสถิติ



จังหวัดชิโกะ



เขมิงโกะ



เมืองนัตสึ



จังหวัดชิโกะ

ภาพดอกซากุระบานในฤดูใบไม้ผลิ ภาพใบไม้สีแดง สีส้ม และสีเหลืองเจิดจ้าในฤดูใบไม้ร่วง เป็นสองภาพในมวลดทัศนียภาพที่สวยงามที่สุดตามฤดูกาลของประเทศญี่ปุ่นที่แบ่งออกเป็นสี่ฤดู ชาวญี่ปุ่นเพลิดเพลินกับภาพที่บ่งบอกการหมุนเวียนเปลี่ยนไปของฤดูกาล และเฝ้าติดตามความเปลี่ยนแปลงจากรายงานสภาวะอากาศ รายงานจะแสดงแผนที่บ่งบอกว่า ดอกไม้บานในฤดูใบไม้ผลิ และใบไม้เปลี่ยนสีของฤดูใบไม้ร่วง ณ ที่ใดน่าดูที่สุด ไกลออกไปทางเหนือและใต้ของญี่ปุ่น มีภูมิอากาศแตกต่างกันมากมาย เช่น ในช่วงเดือนมีนาคม คุณสามารถไปอาบแดดได้ทางภาคใต้และไปเล่นสกีได้ที่ภาคเหนือ

ญี่ปุ่นมักได้รับความเสียหายจากภัยพิบัติทางธรรมชาติ เช่น ใต้ฝุ่น ภูเขาไฟระเบิด และแผ่นดินไหว ถึงแม้ว่าภัยพิบัติเหล่านี้จะคร่าชีวิตคนมากมาย ดังเช่นเหตุการณ์แผ่นดินไหวในโกเบเมื่อเดือนมกราคม ค.ศ. 1995 และนิงะตะ-ซูเอทสึ เดือนตุลาคม ค.ศ. 2004 แต่ชาวญี่ปุ่นดำเนินความพยายามอย่างหนักนานนับปีเพื่อลดความเสียหายจากภัยพิบัติเช่นนั้น ญี่ปุ่นใช้เทคโนโลยีที่ก้าวหน้าและซับซ้อนเพื่อออกแบบโครงสร้างที่สามารถต้านทานแผ่นดินไหว และเพื่อติดตามความเคลื่อนไหวของพายุต่างๆ ด้วยความแม่นยำยิ่งขึ้น

เจแปนทิว



ฤดูใบไม้ร่วง

秋

冬

ฤดูหนาว

เจแปนทิว



เจแปนทิว

# เขตการปกครอง

**ป**ระเทศญี่ปุ่นมี 47 จังหวัด แบ่งออกเป็น 9 เขตตามลักษณะทางภูมิศาสตร์และประวัติศาสตร์ ดังนี้ ฮอกไกโด โตโฮกุ คันโต ชูบุ คิงกิ ชูโงกุ ชิโกกุ กิวชู และโอกินาวา

แต่ละเขตมีภาษาท้องถิ่น ขนบธรรมเนียม ประเพณี และวัฒนธรรมเก่าแก่ของตนเอง ซึ่งเป็นเอกลักษณ์ของแต่ละท้องถิ่น ที่ดึงดูดความสนใจของผู้คน เช่น ในเขตคันโตซึ่งรวมโตเกียว และเขตพื้นที่คันไซที่ครอบคลุมถึงโอซากาที่มีความแตกต่างอย่างเด่นชัด ตั้งแต่รสชาติของอาหารไปจนถึงรูปแบบของศิลปะการแสดงอันเก่าแก่ที่สืบทอดกันมา และผู้คนที่ชื่นชอบการได้เปรียบเทียบกับกันและกัน

ญี่ปุ่นมีประชากรทั้งหมด 128 ล้านคน ซึ่งมากเป็นอันดับที่ 10 ของโลก เมื่อเทียบจำนวนประชากรกับพื้นที่ประเทศ ญี่ปุ่นมีความหนาแน่นของประชากรสูงถึง 343 คนต่อตารางกิโลเมตร ตัวเลขนี้สูงกว่าสหรัฐอเมริกาและฝรั่งเศสมาก สหรัฐอเมริกามีประชากร 31 คนต่อตารางกิโลเมตร และฝรั่งเศสมี 110 คนต่อตารางกิโลเมตร แต่ไล่เลียบกับเบลเยียมคือ 341 คน

เนื่องจากพื้นที่ส่วนใหญ่ของญี่ปุ่นมากกว่า 70% เป็นภูเขา เมืองใหญ่ๆ จึงตั้งอยู่บนพื้นที่ราบซึ่งมีน้อยกว่า 30% ของพื้นที่ประเทศ เมืองที่มีประชากรเกินหนึ่งล้านคนได้แก่ ซัปโปโร ในฮอกไกโด; เซ็นไดในโตโฮกุ; ไชตามะโตเกียว โยโกฮาม่า และคาวาซากิในคันโต; นาโงยาในชูบุ; โอซากา เกียวโต และโกเบในคิงกิ; ฮิโรชิม่าในชูโงกุ; ฟูกูโอกะและคิตะกิวชูในกิวชู คงไม่ต้องกล่าวว่าเมืองหลวงคือโตเกียว นั่นเป็นจุดศูนย์กลางรวมของญี่ปุ่น ส่วนเมืองหลักอื่นๆ นั้น ทำหน้าที่เป็นจุดศูนย์กลางรวมทางการเมือง เศรษฐกิจ และวัฒนธรรมในแต่ละเขตพื้นที่นั้นๆ



เจแปนทิว

## นาโงยา

นาโงยาเป็นเมืองที่ใหญ่ที่สุดในเขตชูบุพื้นที่รอบนาโงยาเป็นศูนย์กลางของอุตสาหกรรมรถยนต์และอุตสาหกรรมอื่นๆ ที่มีการเจริญเติบโตสูง โตเกียว อิเอะฮะซึ ผู้เป็นโชกุนคนแรกของรัฐบาล เอโดะ ได้สร้าง “ปราสาทนาโงยา” ซึ่งเป็นสัญลักษณ์ของเมืองในปี ค.ศ. 1612 และได้ปกครองญี่ปุ่นมาเป็นระยะเวลา 270 ปี จุดเด่นที่มีชื่อเสียงของที่นี่คือรูปปั้นปลาทะเลแห่งจินตนาการทำด้วยทองสองตัวบนหลังคาปราสาท ปราสาทนี้ได้ถูกทำลายลงในปี ค.ศ. 1945 คงเหลือเพียงหอบนป้อมปราสาทบางแห่งและประตูทางเข้าออกได้มีการสร้างปราสาทพร้อมด้วยปลาซาชิโอะโกะทองขึ้นใหม่ ในปี ค.ศ. 1959



เมืองฟูกูโอกะ

## ฟูกูโอกะ

ฟูกูโอกะเป็นเมืองที่ใหญ่ที่สุดในกิวชู ตามลักษณะทางภูมิศาสตร์แล้ว อยู่ใกล้กับผืนแผ่นดินของทวีปเอเชีย และเป็นศูนย์กลางการแลกเปลี่ยนระหว่างญี่ปุ่นและประเทศอื่นๆ ในเอเชีย งานเทศกาลฮากาตะ ดอนดาคุ และฮากาตะ กิออน ยามางาสะ ก็มีการจัดอย่างตระการตาเป็นประจำ ฟูกูโอกะยังเป็นถิ่นของอาหารมีชื่อหลายชนิด เช่น มิซึทากิ (ไก่หม้อร้อน) และก้วยเตี่ยวราเมน สิ่งดึงดูดใจของเมืองอีกอย่างคือ ร้านอาหารที่ตั้งเรียงรายตามริมฝั่งแม่น้ำ



เจแปนทิว

## นาฮะ

นาฮะคือเมืองที่ใหญ่ที่สุดในโอกินาวา ซึ่งเป็นจังหวัดที่อยู่ใต้สุดและตะวันตกสุดของญี่ปุ่น โอกินาวาตั้งอยู่ทางตะวันตกเฉียงใต้ของกิวชู ประกอบด้วยเกาะน้อยใหญ่ 160 เกาะ นาฮะอยู่ในแถบเขตร้อนของโลก ทำให้มีความงามตามธรรมชาติและภูมิอากาศที่อบอุ่น ทะเลกว้างใหญ่ สีฟ้าใสที่ล้อมรอบโอกินาวาทำให้หมู่เกาะแห่งนี้เป็นที่ที่ดีที่สุดแห่งหนึ่งสำหรับการดำน้ำและกิจกรรมทางน้ำอื่นๆ

## ทะเลญี่ปุ่น

คิตะกิวชู  
ฟูกูโอกะ

## กิวชู

## โอกินาวา

นาฮะ



เจแปนทีโอ

### โตเกียว

นอกจากจะเป็นศูนย์กลางของการเมืองการปกครองของประเทศญี่ปุ่นมาตั้งแต่ปี ค.ศ. 1603 แล้ว โตเกียวยังเป็นเมืองหลวงและศูนย์กลางทางเศรษฐกิจและข้อมูลข่าวสาร พระราชวังอิมพีเรียลหรือในอดีตคือปราสาทเอโดะ ตั้งอยู่ใจกลางกรุงโตเกียว รายล้อมไปด้วยตึกรามอาคารสูงตระหง่านต่าง ๆ และย่านธุรกิจ ประชากรราว 30 ล้านคน หรือประมาณหนึ่งในสี่ของประชากรทั้งหมดของญี่ปุ่นอาศัยอยู่ในกรุงโตเกียว รูปถ่ายด้านบนนี้เป็นภาพกลุ่มตึกสูงระฟ้าในชินจูกุ



เมืองชิบะ

### ชิบะ

ชิบะเป็นเมืองที่ใหญ่ที่สุดในฮอกไกโด แต่เนื่องจากว่า ชิบะพัฒนาจากรูปแบบที่กำหนดในช่วงปลายศตวรรษที่ 19 จึงแตกต่างจากเมืองใหญ่อื่นๆ บนเกาะฮอนชู ซึ่งค่อยๆ สร้างขึ้นโดยใช้เวลาหลายปี ถนนหนทางต่างๆ ก็ได้รับการวางผังอย่างเป็นระเบียบ ชิบะเป็นแหล่งสำหรับให้ผู้คนชื่นชมความงามตามธรรมชาติของฮอกไกโดในฤดูร้อน และเล่นสกีและสโนว์บอร์ดกันในฤดูหนาว รูปนี้แสดงให้เห็นถึงสัญลักษณ์ 2 แห่งของเมือง คือ สวนสาธารณะโอโดริ และหอส่งสัญญาณโทรทัศน์ชิบะโรเทคกาลหิมะของชิบะโรอันเลื่องชื่อจัดขึ้น ณ สวนสาธารณะแห่งนี้ในเดือนกุมภาพันธ์ของทุกปี



เมืองโอซากา

### โอซากา

โอซากาเป็นเมืองหลักทางการค้าขายกับต่างประเทศ นับตั้งแต่การก่อตั้งในศตวรรษที่ 7 มหานครโอซากาเป็นศูนย์กลางธุรกิจที่ใหญ่เป็นอันดับสองในญี่ปุ่น รองจากกรุงโตเกียว เลื่องชื่อทางด้านอาหารชั้นเลิศ และละครประเภทสุนาฏกรรม และในปี ค.ศ. 1970 ได้เป็นเจ้าภาพจัดงานมหกรรมนานาชาติครั้งแรกในทวีปเอเชีย ในปี ค.ศ. 1994 มีการเปิดสนามบินนานาชาติคันไซบนเกาะจากการถมที่ในอ่าวโอซากา ปัจจุบันเป็นประตูเข้าออกสำคัญสำหรับชาวต่างชาติที่เดินทางมาประเทศญี่ปุ่น



เจแปนทีโอ

### อิริชิม่า

ในปี ค.ศ. 1945 อิริชิม่ากลายเป็นเมืองแรกของโลกที่ถูกถล่มด้วยระเบิดปรมาณู แต่ก็สามารถบูรณะฟื้นฟูกลับกลายเป็นหนึ่งในบรรดาเมืองสำคัญของประเทศ เกาะมิยาจิมะใกล้กับอิริชิม่านั้นเป็นที่ตั้งของวิหารอิทซึกุชิม่า ในเวลาน้ำขึ้นจะเห็นประตูทางเข้าหรือ “โทริอิ” ในภาษาญี่ปุ่นของวิหารแห่งนี้ ตั้งตระหง่านในทะเล วิหารแห่งนี้ได้รับการยกย่องให้เป็นมรดกโลกแห่งหนึ่งด้วย



เจแปนทีโอ

### เกียวโต

เกียวโตมีประวัติศาสตร์ยาวนานกว่า 1,200 ปี เคยเป็นเมืองหลวงของญี่ปุ่นในช่วงปลายศตวรรษที่ 8 และโด่งดังในเรื่องของวัดโบราณและสวนสวยงามมากมาย ในปี ค.ศ. 1994 องค์การศึกษาวิทยาศาสตร์ และวัฒนธรรมแห่งสหประชาชาติ (ยูเนสโก) ได้ยกย่องให้วัด วิหาร และปราสาทรวม 17 แห่งในเมืองเกียวโต อุจิ และอิทซึกุ เป็นแหล่งมรดกโลก